



مشخصات فنی

عنوان	توضیحات
جنس بدنه	آلومینیوم ۶۰۶۳ درجه ۱ آنودایز شده
جنس رویه	موکت p.p ضد حریق و یا pvc درجه ۱
نمونه‌ی اتصال	مغزی pvc درجه ۱
مداکثر طول	آزاد
مداکثر عرض	۶ متر
میزان تردد	متوسط



شماتیک فنی



توضیحات

ارتفاع این پادری، ۱ سانتی‌متر و شاسی آن از جنس فلز آلومینیوم می‌باشد که قسمت رویه آن با موکت و یا **PVC** (بسته به انتخاب مشتری و یا شرایط محیطی) پوشیده می‌شود. معمولاً پادری گروه ۱۰۰ به صورت روکار اجرا می‌شود و بسته به محل‌های تردد برای اطراف پادری رمپ‌های شیب‌دار تعریف می‌گردد. ولی در بعضی از مواقع به دلیل محدودیت ارتفاع می‌توان آن را داخل زمین نیز نصب کرد. این گروه پادری مناسب برای فضاهایی با تردد متوسط می‌باشند.



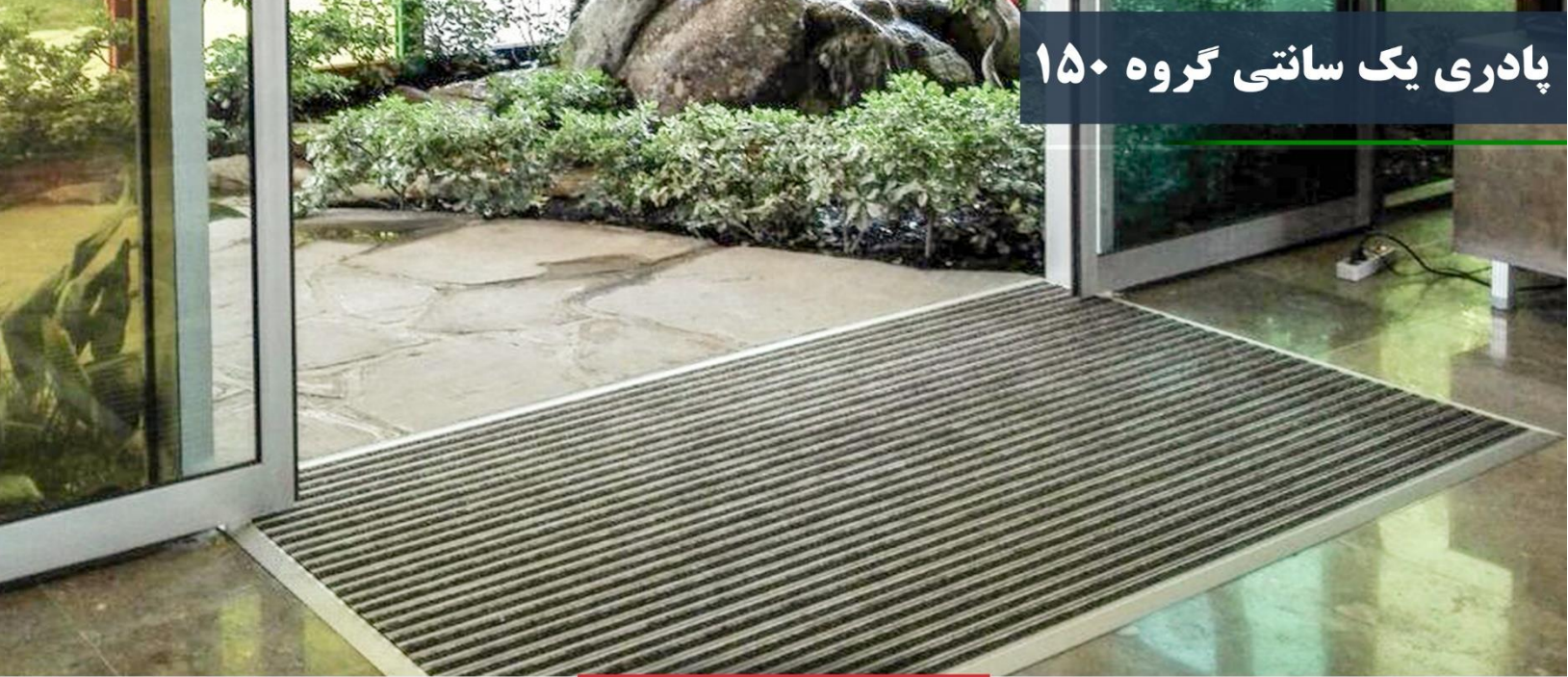
هتل پارسیان اصفهان



بیمارستان تربیتا



مجتمع مسکونی قیطریه

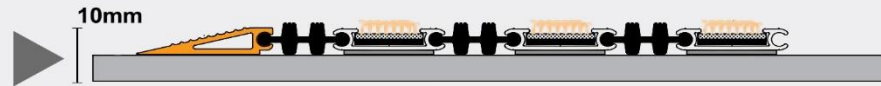


مشخصات فنی

عنوان	توضیحات
جنس بدنه	آلومینیوم ۶۰۶۳ درجه ۱ آنودایز شده
جنس رویه	موکت p.p ضد حریق و pvc درجه ۱
نمونه‌ی اتصال	مغزی pvc درجه ۱
مداکثر طول	آزاد
مداکثر عرض	۶ متر
میزان تردد	متوسط



شماتیک فنی



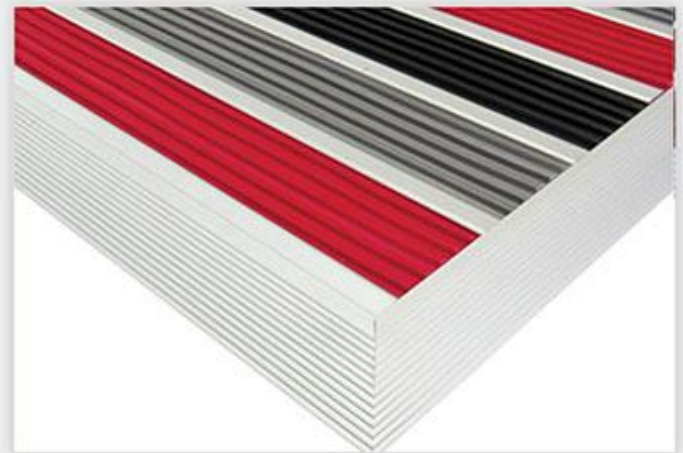
توضیحات

ارتفاع این پادری، ۱ سانتی‌متر و شاسی آن از جنس فلز آلومینیوم می‌باشد که قسمت رویه آن با موکت PVC پوشیده می‌شود. معمولاً پادری گروه ۱۵۰ به صورت روکار اجرا می‌شود و بسته به محل‌های تردد برای اطراف پادری رمپ‌های شیب‌دار تعریف می‌گردد. ولی در بعضی از مواقع به دلیل محدودیت ارتفاع می‌توان آن را داخل زمین نیز نصب کرد. این گروه پادری مناسب برای فضاهایی با تردد متوسط می‌باشند.



مشخصات فنی

توضیحات	عنوان
آلومینیوم ۶۰۶۳ درجه ۱ آنودایز شده	جنس بدنه
PVC درجه ۱	جنس رویه
پروفیل آلومینیومی	نمونه‌ی اتصال
آزاد	مداکثر طول
۶ متر	مداکثر عرض
متوسط	میزان تردد



شماتیک فنی



توضیحات

این نوع از پادری به صورت تلفیقی از PVC شیاردار و فلز آلومینیوم تولید می‌شود. طراحی این مدل به گونه‌ای است که PVC‌های شیاردار به وسیله‌ی فلز آلومینیوم بهم متصل شده‌اند. همان‌گونه که از اسم گروه مشخص است، به دلیل وجود شیارهای موجود در بین PVC‌ها، برف، گل و لای، سنگ ریزه موجود در زیر کفش بین آن‌ها گیر کرده و از ورود آن‌ها به داخل جلوگیری می‌شود و برای فضاهای بیرونی که در معرف برف و باران هستند مناسب است.



پادری یک سانتی گروه ۲۵۰

مشخصات فنی

عنوان	توضیحات
جنس بدنه	pvc و آلومینیوم
جنس رویه	موکت پلی پروپیلن ضد حریق
نمونه‌ی اتصال	پروفیل آلومینیومی
مداکثر طول	آزاد
مداکثر عرض	۶ متر
میزان تردد	پایین



شماتیک فنی



توضیحات

ارتفاع این پادری، ۱ سانتی‌متر است و معمولاً به صورت روکار اجرا می‌شود ولی در بعضی مواقع به دلیل محدودیت ارتفاع نیز می‌توان آن را در داخل زمین نیز نصب کرد. مطلوبیت این پادری‌ها در امکان جابجایی سریع آن می‌باشد که بدون نیاز به پیچ‌کردن به کف زمین، در صورتی که بخواهیم آن را روی زمین نصب کنیم، باید رمپ‌های آن را از چهار طرف به زمین پیچ کرد. این نوع پادری‌ها مناسب برای فضاهایی با تردد پایین می‌باشند.



شرکت روژین فارمد



شرکت روژین فارمد



بانک صادرات

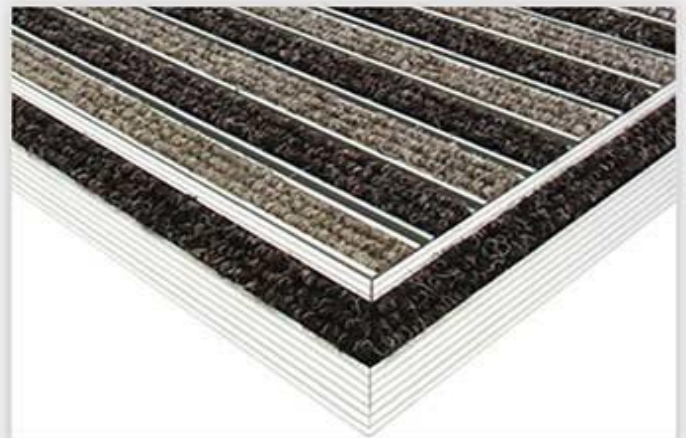


پادری دوسانتی گروه ۳۰۰



مشخصات فنی

توضیحات	عنوان
pvc و اتصالات آلومینیومی	جنس بدنه
موکت پلی پروپیلن، ضد مریق	جنس رویه
پروفیل آلومینیومی	نمونه‌ی اتصال
آزاد	مداکثر طول
۴ متر	مداکثر عرض
پایین	میزان تردد



شماتیک فنی



توضیحات

ارتفاع این نوع پادری، ۲ سانتی‌متر و شاسی آن از فلز آلومینیوم می‌باشد که قسمت رویه با موکت و یا PVC پوشیده می‌شود. و برای محل هایی با تردد بالا مورد استفاده قرار می‌گیرد این نوع پادری به صورت توکار و روکار اجرا می‌شود. در اجرای روکار بسته به محل‌های تردد برای اطراف پادری رمپ‌های شیب‌دار اجرا می‌گردد و برای اجرا به صورت توکار باید چاله‌ای به ارتفاع ۲ سانت و ابعاد مورد نظر در زمین حفر کرد.



برج حیات



کافه بازار



استانداری اهواز

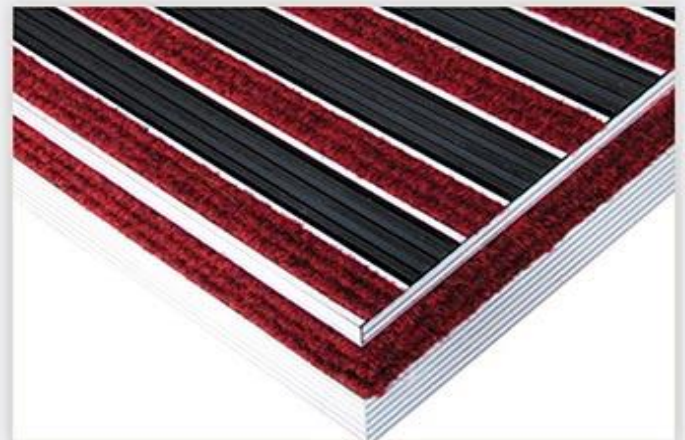


هتل استقلال



مشخصات فنی

عنوان	توضیحات
جنس بدنه	آلومینیوم ۶۰۶۳ درجه ۱ آنودایز شده
جنس رویه	موکت p.p و یا pvc درجه ۱، ضد مریق
نمونه‌ی اتصال	pvc شیاردار
مداکثر طول	آزاد
مداکثر عرض	۶ متر
میزان تردد	زیاد



شماتیک فنی

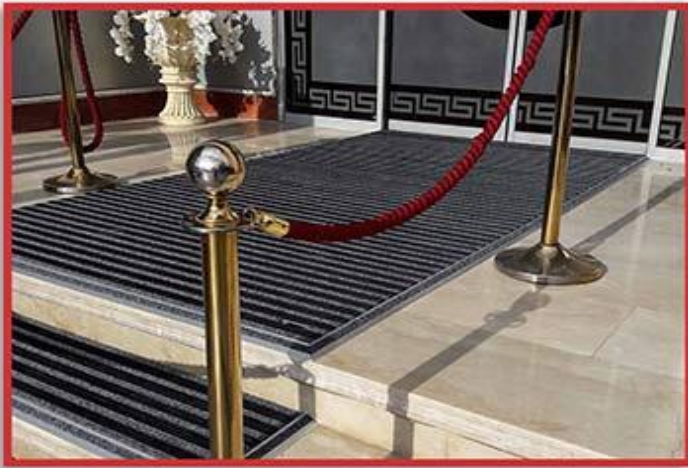


توضیحات

پادری‌های گروه ۳۵۰ از لحاظ شرایط ظاهری شباهت زیادی به پادری‌های گروه ۳۰۰ دارند. با این تفاوت که پروفیل‌های آلومینیومی یکی در میان حذف شده و PVC شیاردار با ارتفاع ۲ سانتی‌متر جایگزین آن شده است. نحوه‌ی اتصال بین پروفیل‌ها نیز به وسیله‌ی همین PVC‌های شیاردار صورت می‌گیرد. پادری‌های گروه ۳۵۰ در بین مشتریان دُرمت به پادری‌های شیاردار موکت ۲ سانتی معروفند.



تالار برلیان کمالشهر



تالار برلیان کمالشهر



کمپ تیم ملی



هایپر استار

پادری یک سانتی گروه ۴۵۰



مشخصات فنی

عنوان	توضیحات
جنس بدنه	آلومینیوم ۶۰۶۳ درجه ۱ آنودایز شده
جنس رویه	موکت p.p و pvc درجه ۱ ضد مریق
نموهی اتصال	pvc شیاردار
مداکثر طول	آزاد
مداکثر عرض	۶ متر
میزان تردد	متوسط



شما تیک فنی



توضیحات

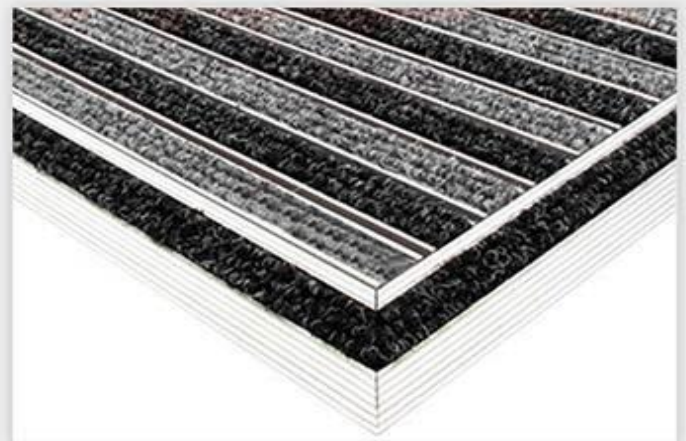
پادری گروه ۴۵۰، تلفیقی از موکت های از جنس p.p و PVC شیاردار با ارتفاع ۱ سانتی متری باشد. این پادری شیاردار با موکت ۱ سانتی متری را می توان هم خانواده ی پادری گروه ۳۵۰ دانست با این تفاوت که ارتفاع آنها ۱ سانتی متر بوده و عرض PVC و موکت اجرا شده به نسبت بزرگتر می باشد و برای تردد متوسط در فضاهای باز با سایبان مناسب است. نحوه ی اتصال مابین پروفیل ها، به وسیله ی همین PVC های شیاردار صورت می گیرد.

پادری دوسانتی گروه ۵۰۰

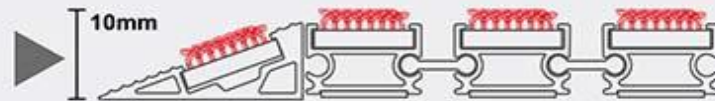


مشخصات فنی

عنوان	توضیحات
جنس بدنه	آلومینیوم ۶۰۶۳ درجه ۱ آنودایز شده
جنس رویه	موکت p.p و یا pvc درجه ۱، ضد مریق
نمونه‌ی اتصال	مغزی pvc درجه ۱
مداکثر طول	آزاد
مداکثر عرض	۶ متر
میزان تردد	بسیار زیاد



شماتیک فنی



توضیحات

این گروه شباهت زیادی به گروه ۳۰۰ دارند و تنها تفاوت آن‌ها در ضخامت آلومینیوم به‌کار رفته در بدنه‌ی پادری است. این گروه پادری را می‌توان تقویت‌شده‌ی پادری گروه ۳۰۰ دانست. این اصلاح مقاومتی باعث شده است که پادری گروه ۵۰۰ از لحاظ کیفیت، دوام و ماندگاری منحصر به فرد باشد. این گروه در بین مشتریان دُرمت به پادری ۲ سانتی سنگین معروفند.



برج حياط



برج مهستان



شرکت ایرانیان اطلس



بیمه ایران



مشخصات فنی

عنوان	توضیحات
جنس بدنه	موکت پلی پروپیلن بلاژیک و ضد مریق
جنس زیره	فوم ضد لغزش
نمونه‌ی اتصال	pvc درجه ۱
مداکثر طول	۱/۴ متر
مداکثر عرض	آزاد
میزان تردد	زیاد



شماتیک فنی



توضیحات

گروه ۶۰۰ به پادری‌های موکتی دور دوز معروف هستند که از همان موکت‌های استفاده شده در پادری‌ها ساخته می‌شوند. علت این نام‌گذاری به دلیل لاستیک شیب‌داری است که در اطراف پادری با ابعاد مورد نظر برش خورده و دوخته می‌شود تا هم اختلاف سطح را از بین ببرد و هم اینکه به مقاومت و ماندگاری و زیبایی موکت بیافزاید با توجه به نسبت فوم دار بودن موکت روی سرامیک و سنگ لیز نمیخورد.



شرکت سرمایه گذاری بورس



بیمارستان لقمان



بانک کار آفرین

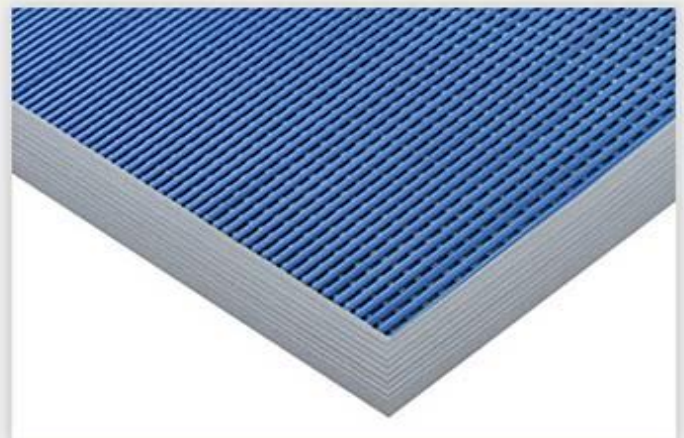


بیمارستان رباط کریم



مشخصات فنی

عنوان	توضیحات
جنس بدنه	PVC درجه یک
وزن هر متر مربع	مدود ۱۰ کیلو گرم
مداکثر طول	آزاد
مداکثر عرض	۱/۴ متر
میزان تردد	زیاد



شماتیک فنی



توضیحات

جنس پادری گروه تماماً از PVC درجه ۱ می باشد این گروه از پادری های مناسب فضاهای بیرونی و مکان های در معرض رطوبت میباشد از ویژگی های منحصر به فرد این گروه میتوان به قیمت مناسب همراه با کارایی بسیار بالا اتصال حرارتی رنگ بندی متنوع انعطاف پذیری بالا قابلیت شستشو حمل نقل آسان و مقاومت بسیار بالا در برابر شرایط جوی اشاره کرد با توجه به ضد لغزش بودن این نوع پادری ها مناسب استخر و آشپزخانه های صنعتی میباشد.



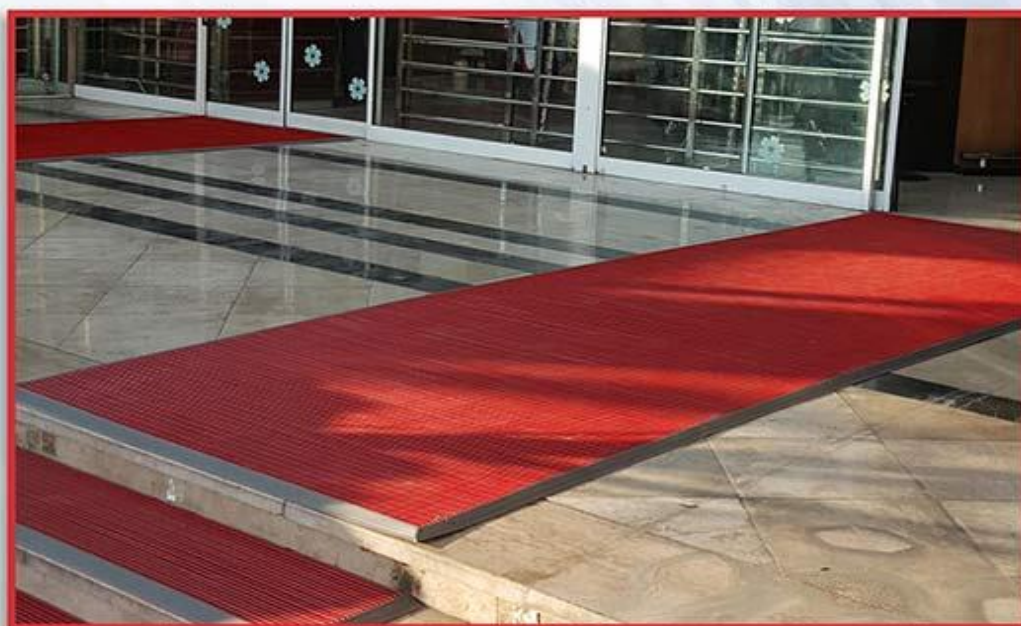
سرزمین موج های آبی



استخر انصاری



استخر هتل ارم



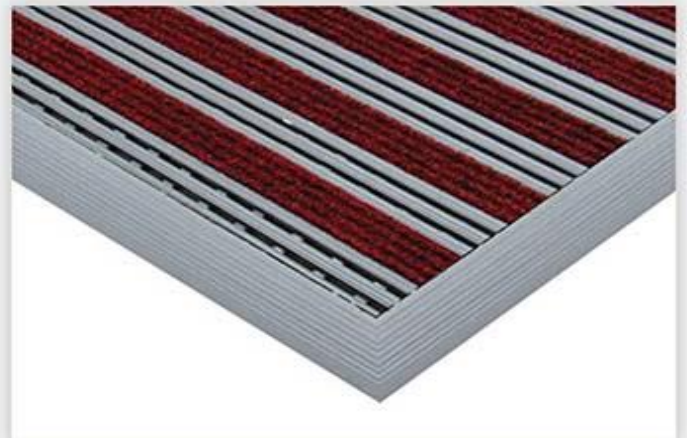
شهر فرش

پادری PVC موکت گروه ۷۵۰



مشخصات فنی

عنوان	توضیحات
جنس بدنه	PVC درجه یک و ضد مریق
جنس رویه	موکت p.p
وزن هر متر مربع	مدود ۱۰ کیلو گرم
مداکثر طول	آزاد
مداکثر عرض	۱/۴ متر
میزان تردد	بالا



شما تیک فنی

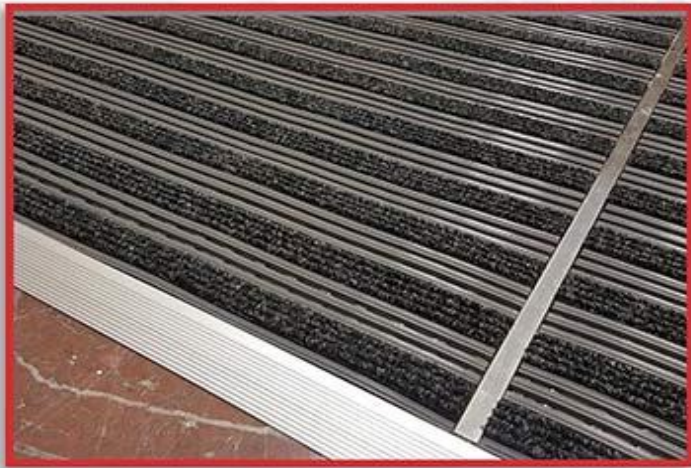


توضیحات

این گروه از پادری های دُرمت که به پادری های PVC موکت معروفند در واقع تلفیقی از PVC و موکت میباشد این مدل نیز همانند پادری گروه ۷۰۰ از جنس PVC درجه یک ساخته میشوند اما با این تفاوت که قسمت رویه آن به وسیله ی موکت پوشیده میشود به عبارتی دیگر شاسی نگهدارنده موکت ها از جنس PVC میباشد



آزمایشگاه ملی نقشه برداری مغز



دانشگاه تهران



بیمارستان نور کرج



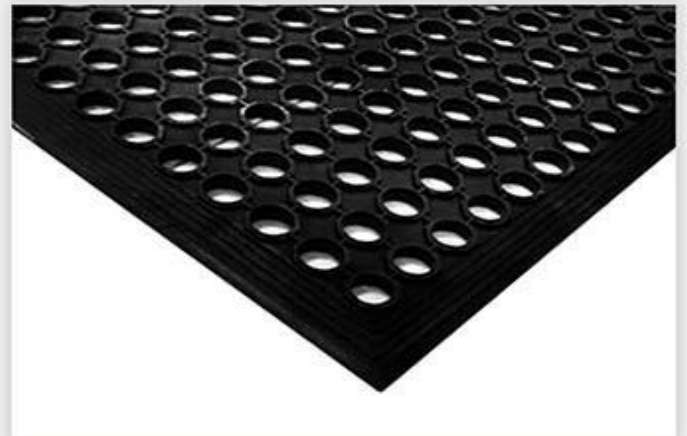
مجتمع تكلو

پادری لاستیکی گروه ۸۰۰



مشخصات فنی

عنوان	توضیحات
جنس رویه	لاستیک SBR
مداکثر طول	۱۲۰ سانتی متر
مداکثر عرض	۸۰ سانتی متر
میزان تردد	فیلی بالا
وزن	۶.۵ کیلو گم



توضیحات

جنس این نوع پادری لاستیک SBR است از این رو در برابر شرایط جوی و فرسایش کاملاً مقاوم می‌باشد شکل ظاهری پادری لاستیکی به صورت مشبک همراه با حفره هایی است که باعث جلوگیری از ورود گل و لای و مواد زاید درشت چسبیده به کف کفش به داخل میشود این نوع پادری کاملاً سبک بوده و مناسب فضای بیرونی . دارای بارندگی است این گروه مناسب فضاهای کارگاهی صنعتی و ... است که به صورت سفارشی میتوان آن را با مواد اولیه ضد روغن و بنزین تولید کرد

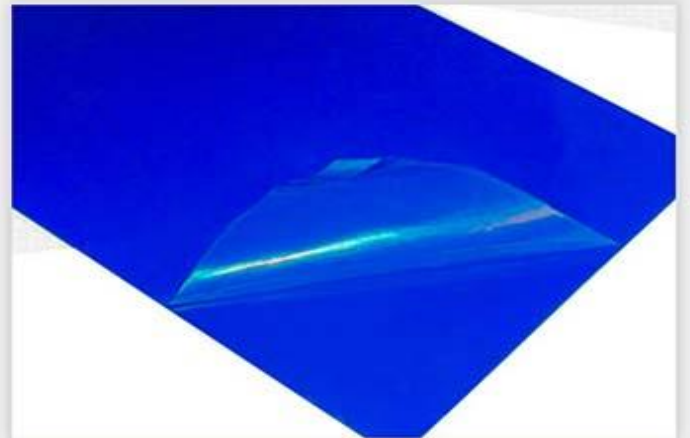


پادری استیکه مت گروه ۹۰۰



مشخصات فنی

عنوان	توضیحات
جنس (ویه)	پلی اتیلن آنتی باکتریال
سایز	۱۱۵.۶۶ سانتی متر و ۱۱۵.۹۰ سانتی متر



توضیحات

پادری استیکی مت مناسب فضاهای بیمارستانی جهت جلوگیری از ورود آلودگی ها میباشد این نوع پادری از فیلم های نازک پلی اتیلن آغشته به چسب تولید میشود هنگامیکه افراد با کفش از روی آن رد میشوند گرد و غبار کف کفش به چسب پادری چسبیده و از کفش جدا میشود هر روز یک برگ از آن را بر میدارند تا برای روز جدید استفاده شود به همین منظور در گوشه آن روی هر برگ شماره قرار دارد که از ۱ تا ۳۰ است

